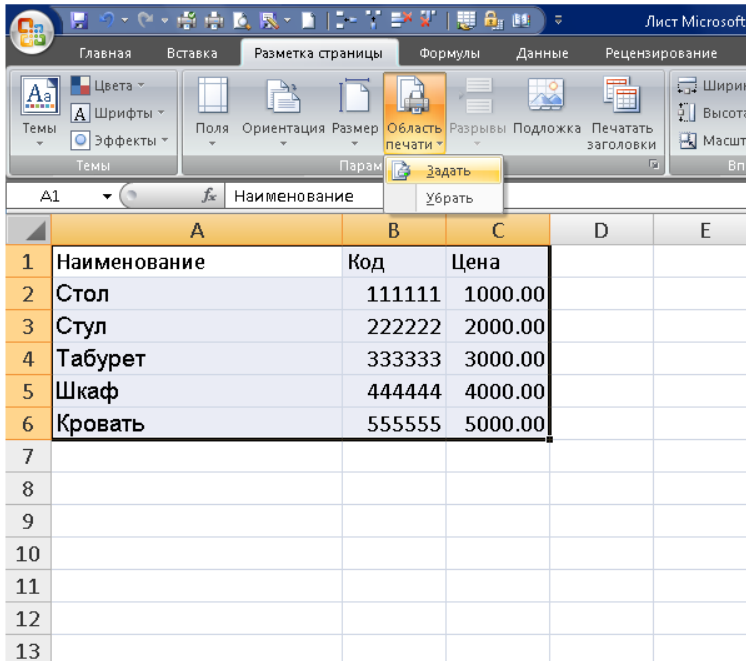


## Codesoft: импорт данных из таблицы Excel (для версий Lite и выше)

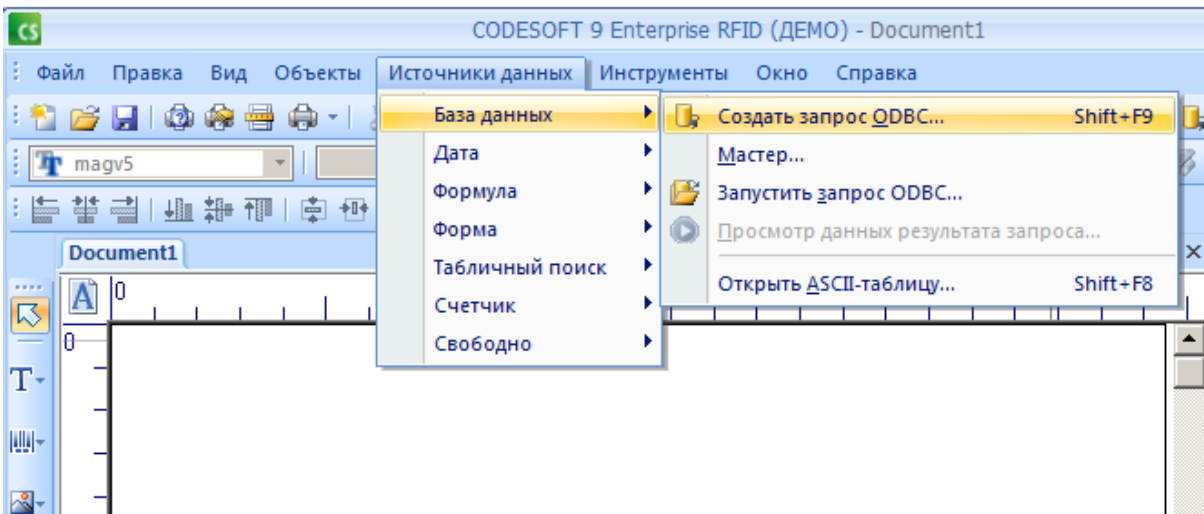
1. Создайте таблицу Excel, с необходимыми данными.

Первая строка таблицы должна содержать имена столбцов. Данные из первой строки не импортируются.

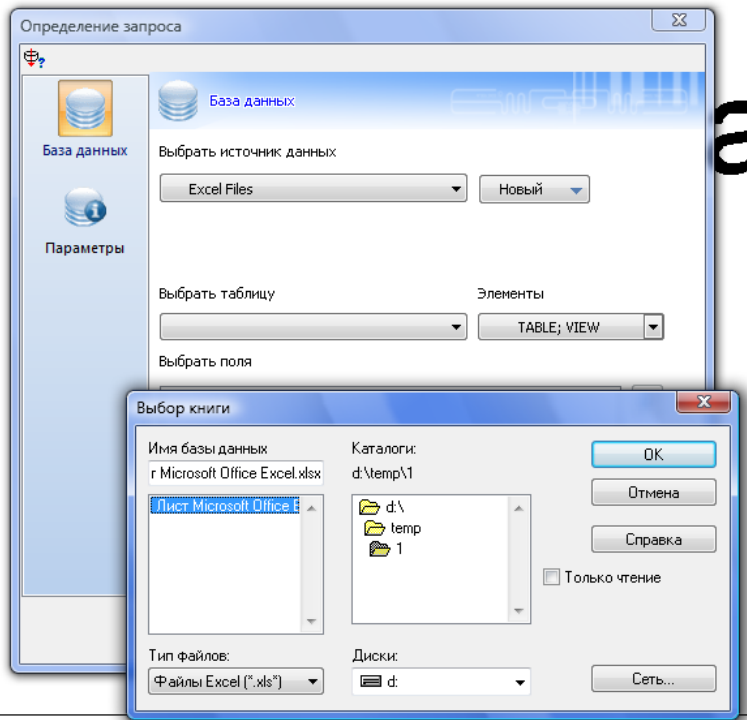


	A	B	C	D	E
1	Наименование	Код	Цена		
2	Стол	111111	1000.00		
3	Стул	222222	2000.00		
4	Табурет	333333	3000.00		
5	Шкаф	444444	4000.00		
6	Кровать	555555	5000.00		
7					
8					
9					
10					
11					
12					
13					

2. В меню Codesoft: «Источники данных» выберите «База данных» -> «Создать запрос ODBC»



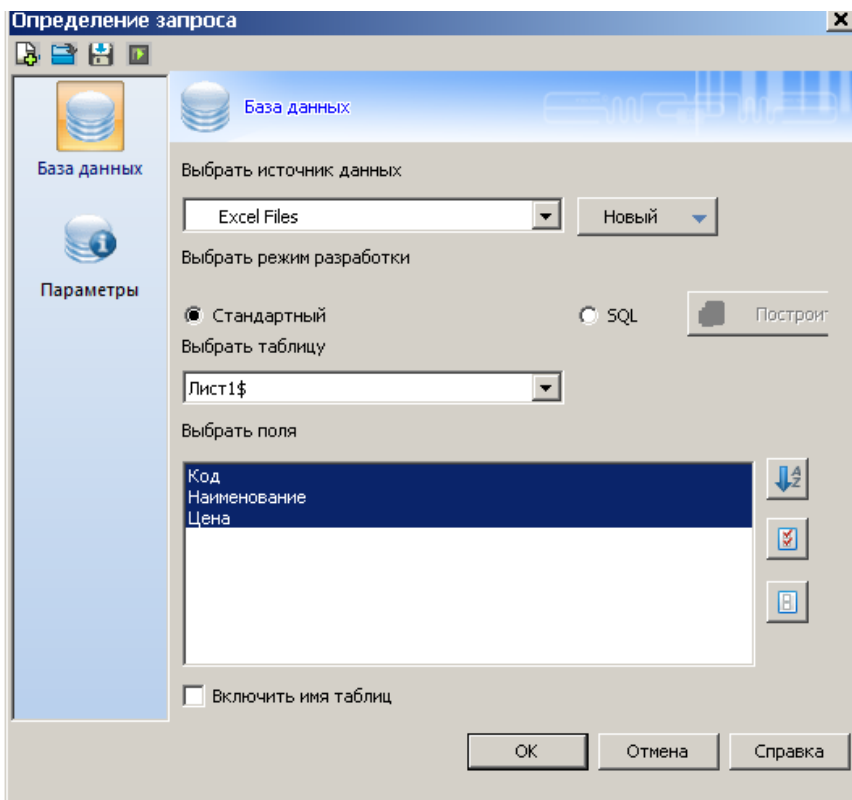
3. Выберите в поле «источник данных» «Excel files» и укажите путь к файлу данных.



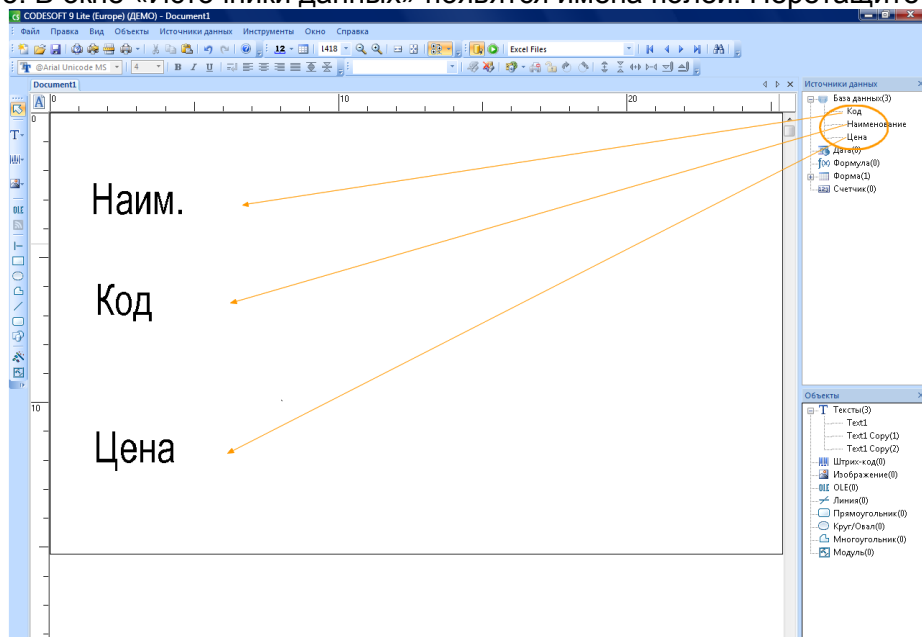
4. В поле «Выбрать таблицу» выберите «System table» и требуемый лист.

5. В поле «Выбрать поле» выберите названия столбцов таблицы, которые необходимо импортировать.

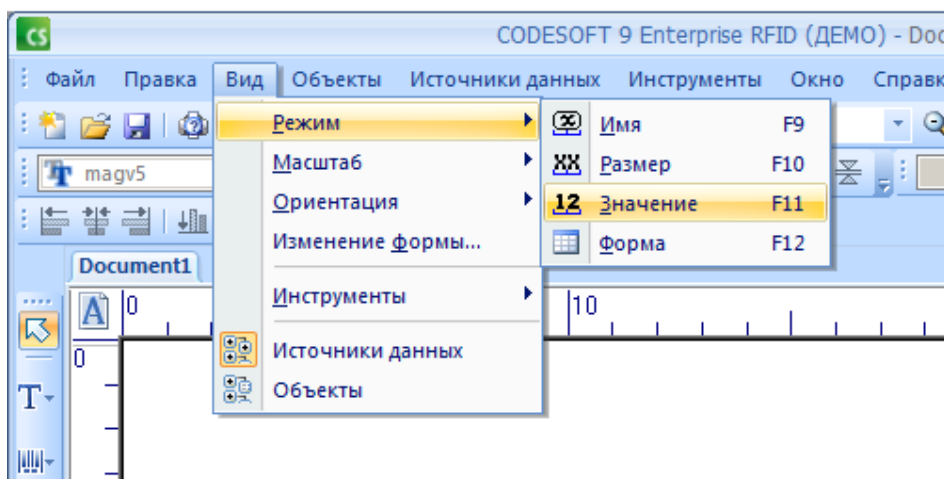
Нажмите ОК.



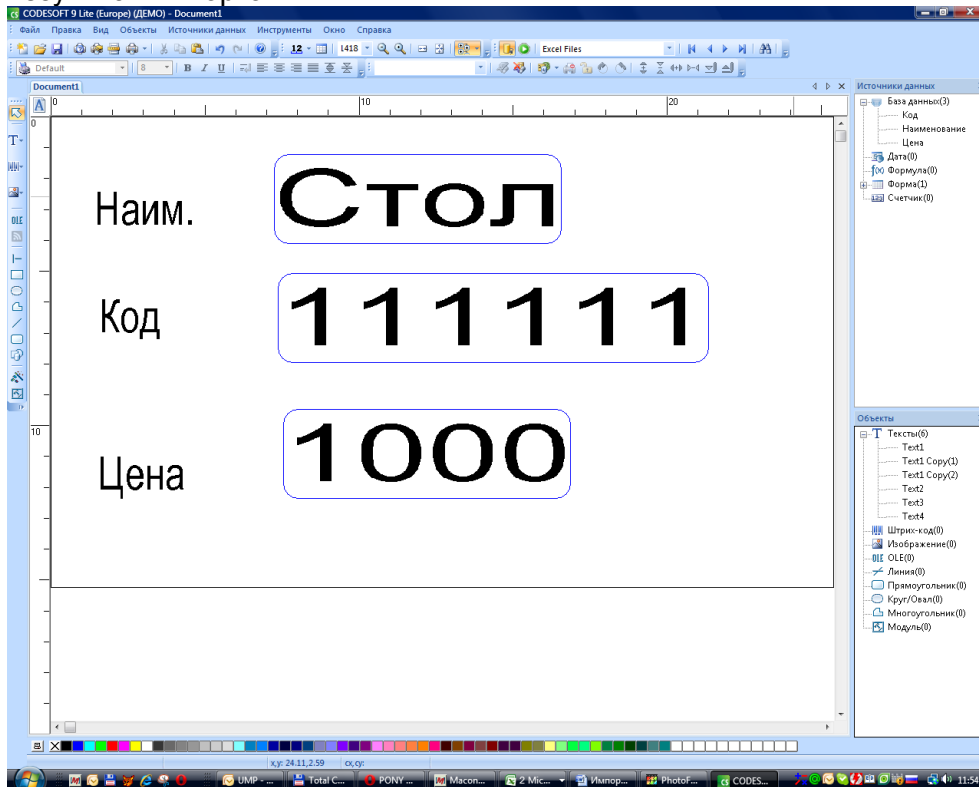
5. В окне «Источники данных» появятся имена полей. Перетащите их мышью в на этикетку.



6. Чтобы посмотреть результат импорта в Меню «Вид» выберите режим «Значение»



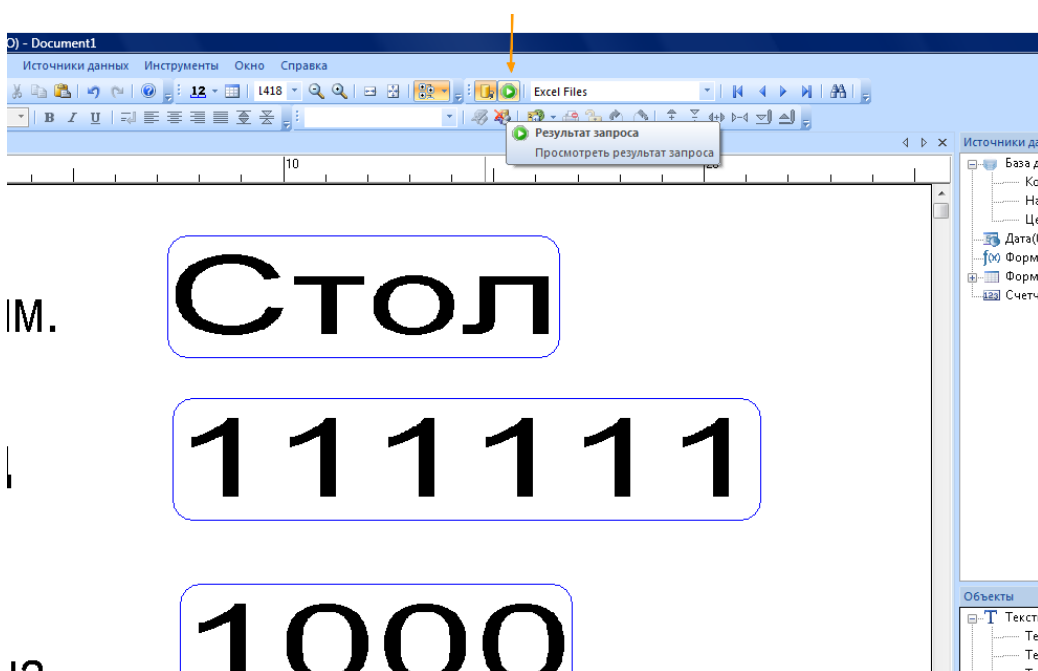
## Результат импорта:



8. Просмотр результата запроса осуществляется панелью навигации по базе данных



9. Печать производится через «Результат запроса»



Появится таблица с импортированными данными. Выделите строки, данные из которых необходимо напечатать. Чтобы выделить все записи щелкните по пустому прямоугольнику



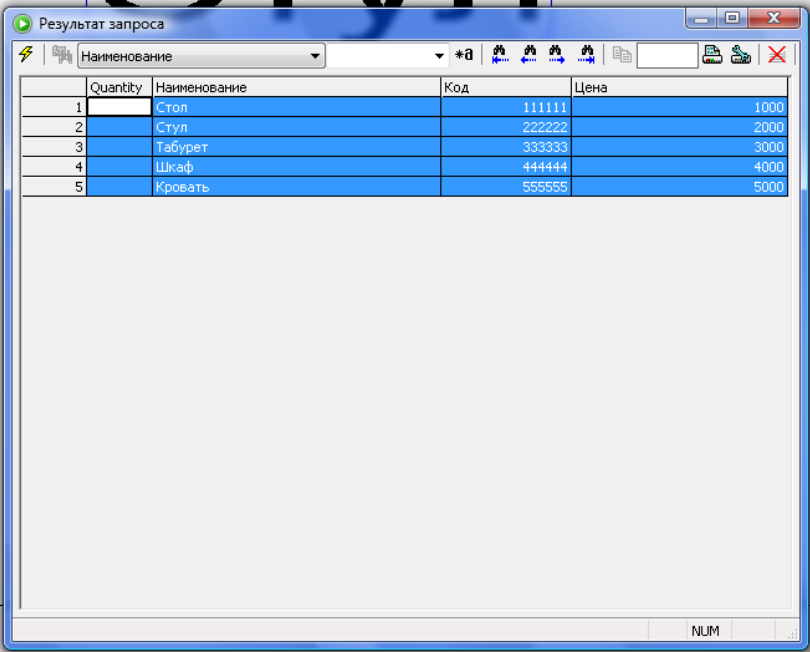
. В этом случае будут отпечатаны по одной этикетке  
Для начала печати нажмите на значок принтера справа сверху.

Наим.

Код

Цена

**СТУЛ**



Quantity	Наименование	Код	Цена
1	Стол	111111	1000
2	Стул	222222	2000
3	Табурет	333333	3000
4	Шкаф	444444	4000
5	Кровать	555555	5000

Если Вам необходимо отпечатать несколько одинаковых этикеток, укажите их количество в графе «Quantity».